

ИСПОЛНЕНИЕ БЮДЖЕТА 2023 ГОДА И УТВЕРЖДЕНИЕ БЮДЖЕТА НА 2024 ГОД



**НГТУ
НЭТИ**

Новосибирский государственный
технический университет НЭТИ

Батаев Анатолий Андреевич
д-р техн. наук, профессор
ректор

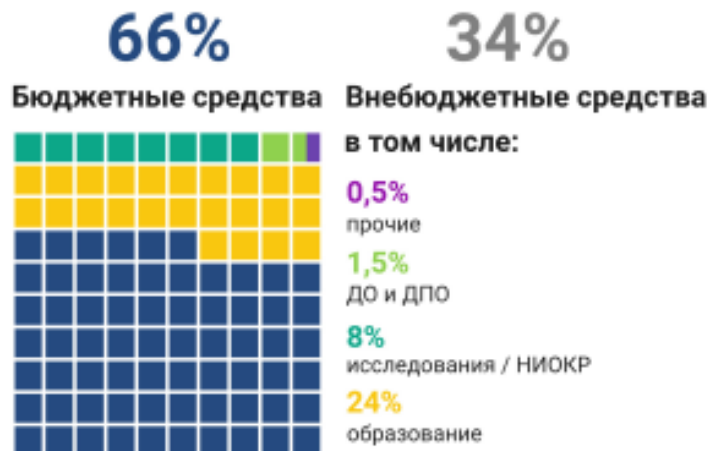
Заседание ученого совета
28.02.2024

КОНСОЛИДИРОВАННЫЙ БЮДЖЕТ НГТУ (БЕЗ ГРАНТОВ И СТРОИТЕЛЬСТВА), РУБ.

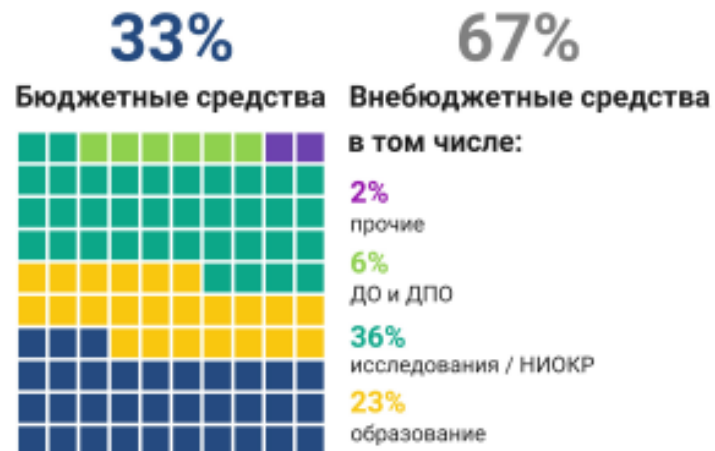
Показатели	План на 2023	Факт 2023	План 2024
Доходы	3 442 462 567	3 667 513 018	3 808 960 797
Расходы, в т. ч.	3 533 031 012	3 862 134 653	3 948 093 268
ФОТ	2 136 854 228	2 307 413 566	2 383 859 361
Выплаты обучающимся	543 354 920	547 496 851	550 193 144
Прочие расходы (стипендия, оборудование, комплектующие)	849 878 436	1 004 543 208	1 014 040 763
Строительство, реконструкция	2 943 428	2 681 028	0
Возврат средств субсидии, штраф	0	1 277 343	0

СТРУКТУРА ИСТОЧНИКОВ ДОХОДОВ НГТУ В ПРОГРАММЕ РАЗВИТИЯ ДО 2030

2020 г.

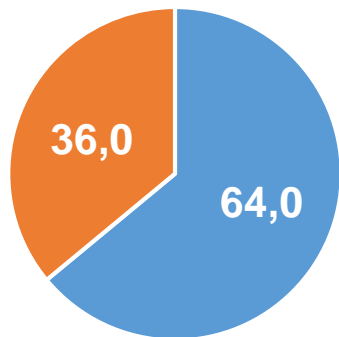


2030 г.



СТРУКТУРА ДОХОДОВ НГТУ в 2023 году (тыс. руб.)

Доля бюджетных и
внебюджетных средств в
общем объеме доходов, %

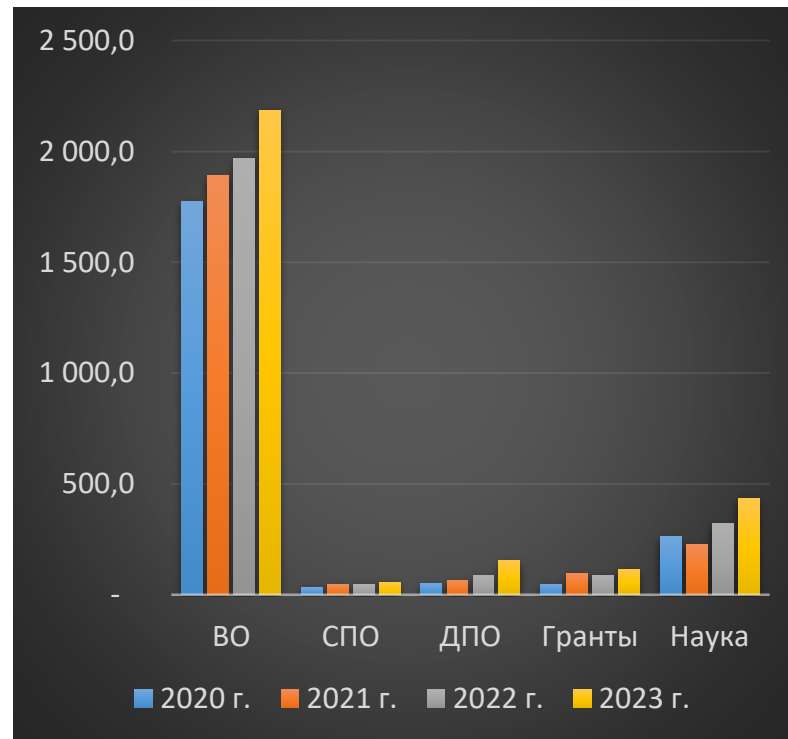


■ всего бюджет ■ всего внебюджет

	Федеральный бюджет	Приносящая доход деятельность
ВО	1 568 043,7	617 406,7
СПО	22 691,6	34 051,7
ДПО+ДО	0,0	154 886,7
Гранты	298 272,8	12 566,9
Наука	139 702,3	434 917,7

ДИНАМИКА ИЗМЕНЕНИЙ СТРУКТУРЫ ДОХОДОВ НГТУ В 2020 – 2023 г. (млн руб.)

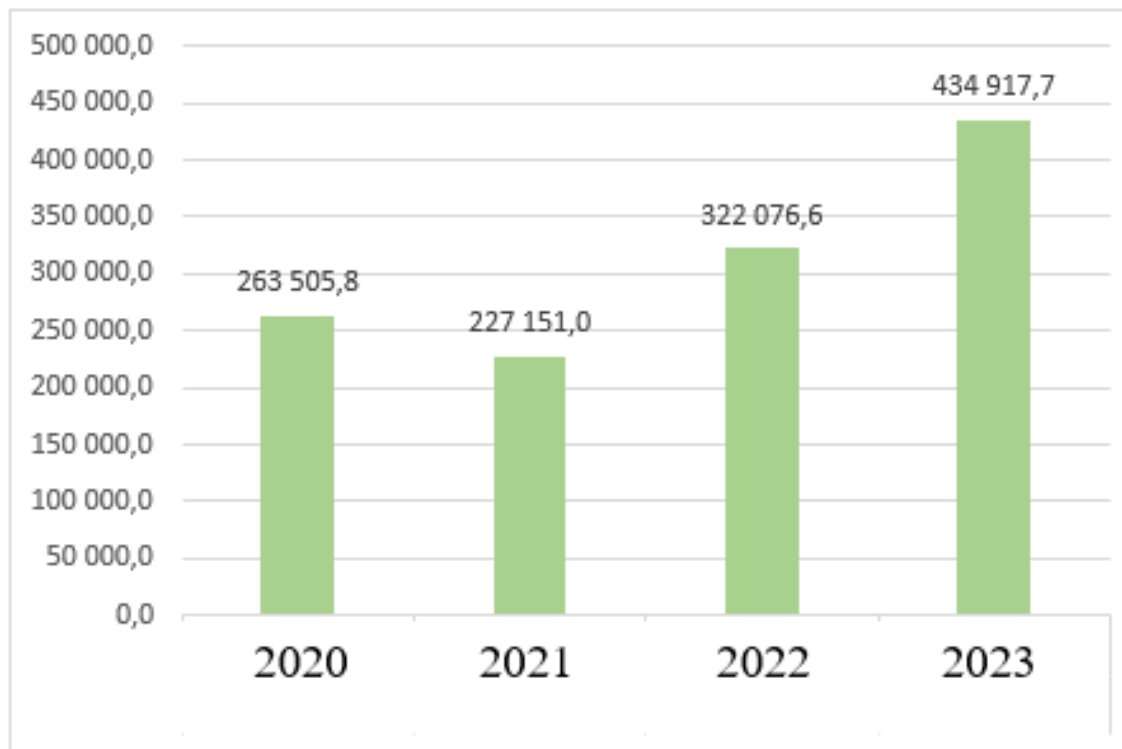
	2020	2021	2022	2023
ВО	1 774,3	1 891,3	1 968,9	2 185,5
СПО	35,8	46,4	47,5	56,7
ДПО+ДО	51,2	65,3	86,9	154,9
Гранты	48,5	96,1	89,0	115,9
Наука/ х. д.	263,5	227,2	322,1	434,9
Итого	2 173,3	2 326,3	2 514,3	2 947,9



ГРАНТЫ НГТУ (ПРИОРИТЕТ 2030, РНФ, ЦКП, ЦТТ, ГРАНТ ПРЕЗИДЕНТА)

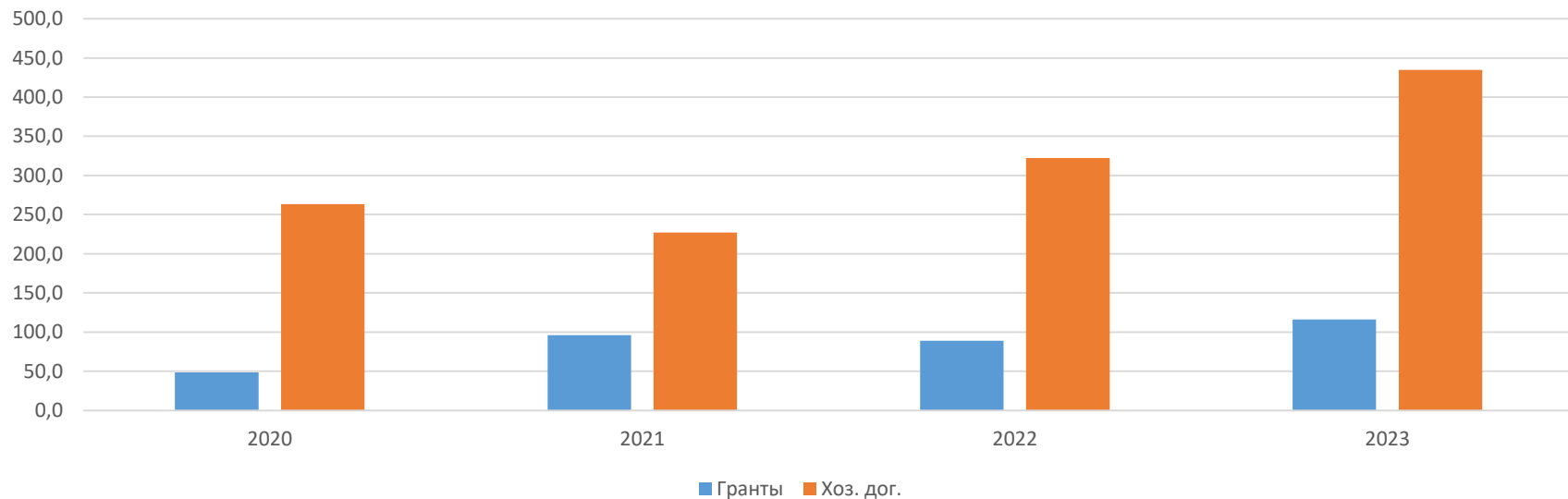
Показатели	Факт 2023	План 2024
Вх. остаток	66 653 640	28 562 113
Доходы	350 072 775	532 599 100
Расходы, в т. ч.	388 164 302	561 161 214
ФОТ	177 632 908	270 546 738
Оборудование, расходные материалы и др.	210 531 394	290 614 476
Исх. остаток	28 562 113	0

ДИНАМИКА ИЗМЕНЕНИЙ ОБЪЕМА ХОЗЯЙСТВЕННЫХ ДОГОВОРОВ НГТУ В 2020 – 2023 гг., тыс. руб.



СОТНОШЕНИЕ ОБЪЕМОВ ГРАНТОВ И ХОЗЯЙСТВЕННЫХ ДОГОВОРОВ В НГТУ (по годам, тыс. руб.)

2020		2021		2022		2023	
Гранты	Хоз. дог.	Гранты	Хоз. дог.	Гранты	Хоз. дог.	Гранты	Хоз. дог.
48 506,0	263 505,8	96 118,4	227 151,0	89 000,0	322 076,6	115 947,5	434 917,7



СОЦИАЛЬНАЯ СФЕРА

План 2024 г.

Вид расхода	Д/сад № 13	Д/сад № 315	Шарап	Эрлагол	Профилактик- торий	Итого по виду расходов
ФОТ	11 117 220	19 025 426	3 175 790	2 177 459	6 964 461	42 460 354
Продукты	2 600 000	3 500 000	5 500 000	4 000 000	4 500 000	20 100 000
Прочее	497 000	648 500	1 115 000	1 008 000	1 023 380	4 291 880
Итого по подразделению	14 214 220	23 173 926	9 790 790	7 185 459	12 487 841	66 852 234

Доходы подразделений

Доходы	Д/сад № 13	Д/сад № 315	Шарап	Эрлагол	Профилактик- торий	Итого
Факт 2023 г.	1 376 083	2 845 256	6 452 376	4 972 058	9 191 599	24 837 372
План 2024 г.	1 380 000	2 900 000	6 500 000	5 000 000	10 000 000	25 780 000

Расходы ЦФ — 41 072 234

РАСХОДЫ НА ОПЛАТУ ТРУДА

Расходы на заработную плату (без начислений)			(тыс. руб.)
	Факт 2023 г.	План 2024 г.	Изменение, %
ППС, УВП	1 085 434	1 193 978	110,00
Социальная сфера	31 357	32 612	104,00
ЦК, УСОЦ	29 917	31 114	104,00
ППС моложе 39 лет	22 818	23 731	104,00
Прочие	751 896	781 972	104,00
Итого	1 921 423	2 063 406	107

увеличение ДК

ВЫПОЛНЕНИЕ МАЙСКИХ УКАЗОВ ПРЕЗИДЕНТА РФ ПО СРЕДНЕЙ ЗП

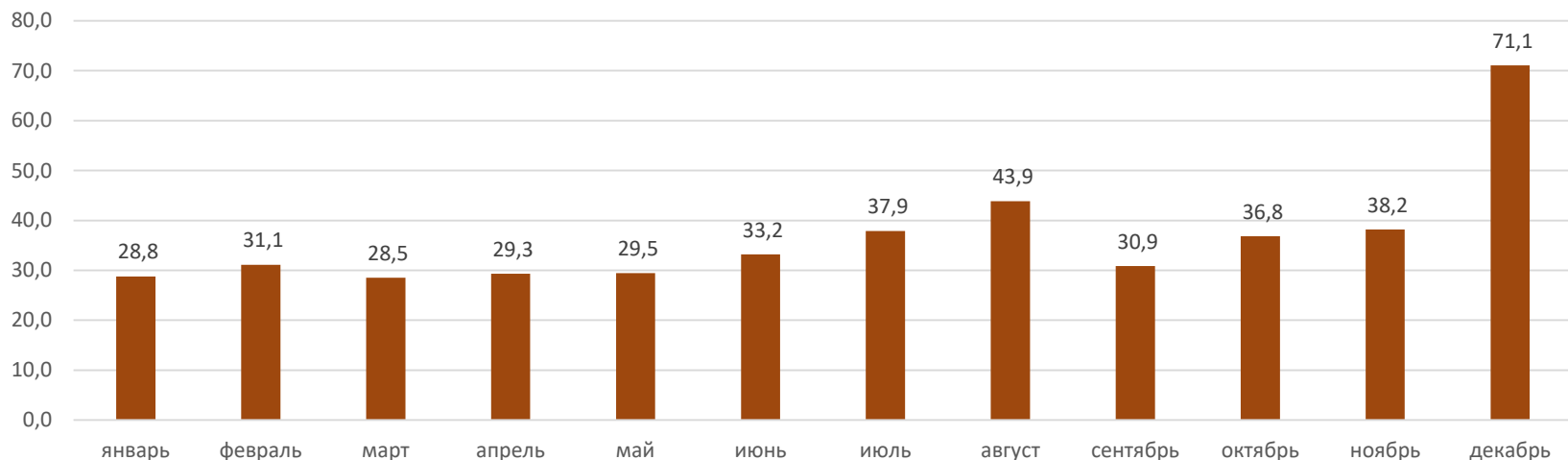
изменение "дорожной карты" в течение года, рублей	52 493	с декабря 2023
	50 447	с августа по ноябрь
	48 568	с января по июль

Научные работники (в том числе НС)	Численность	Процент выполнения ДК
	основные (план 100)	
январь	76,0	269,7
февраль	68,4	296,7
март	68,9	296,9
апрель	68,4	297,5
май	69,2	299,8
июнь	68,2	339,9
июль	65,7	310,1
август	65,9	293,2
сентябрь	64,3	322,7
октябрь	59,9	325,1
ноябрь	60,8	340,6
декабрь	61,0	414,2

ППС	Численность	Процент выполнения ДК ППС каф.
	основные (план 720)	
январь	688,8	200,7
февраль	681,4	200,1
март	670,0	200,1
апрель	667,7	200,1
май	667,8	200,1
июнь	669,1	208,4
июль	662,5	211,5
август	656,4	205,4
сентябрь	672,4	235,1
октябрь	667,2	213,5
ноябрь	666,7	221,6
декабрь	661,3	375,1

ВЫПОЛНЕНИЕ МАЙСКИХ УКАЗОВ ПРЕЗИДЕНТА РФ ПО СРЕДНЕЙ ЗП

Доля работников профессорско-преподавательского состава, получающих ЗП выше «дорожной карты» за 2023 год



Доля работников из числа ППС, средняя зарплата которых составляет 200% и выше от среднерегionalной ЗП за 2023 год — **36,5%**

ОБЩЕУНИВЕРСИТЕТСКИЕ РАСХОДЫ

(руб.)

	Факт 2023 г.	План 2024 г.
Клининг	47 848 385	53 101 100
Гардероб	5 041 255	7 295 688
Коммунальные услуги	151 721 539	175 802 947
Связь	5 213 633	5 174 094
Охрана	53 977 231	61 950 111
Ремонт (с учетом средств факультетов)	142 924 664	117 000 000
Налог на имущество и землю	42 413 998	71 553 563
Итого:	449 140 704	491 877 503
Динамика		1,10

ФАКТИЧЕСКИЕ РАСХОДЫ ПРОГРАММЫ ПРИОРИТЕТ 2030 ЗА 2023 ГОД

Вид расходов/ проект	Силовая электроника и интеллектуальная энергетика	Новые материалы для прорывных технологий	Новые инженерные решения и искусственный интеллект для биомедицины	Институциональные (общеуниверситетские) проекты	Итого Приоритет 2030
	СП1	СП2	СП3		
Другие работы и услуги	25 414	2 281 325	2 146 750	1 800 000	6 253 489
Командировочные расходы	1 181 359	47 903	186 290	269 282	1 684 834
Комплектующие для изготовления макетных, опытных образцов или оборудования	7 095 903	665 220	5 370 319	2 506 162	15 637 604
Оборудование	58 850 315	2 985 394	954 792	13 015 015	75 805 516
Оплата публикаций	1 040 960		231 550		1 272 510
Организационные взносы	107 000		7 000	19 900	133 900
Расходные материалы и комплектующие	2 634 692	1 309 451	653 409	462 562	5 060 115
Услуги по обучению		500 000			500 000
ФОТ	44 279 489	8 549 763	18 038 668	35 597 770	106 465 689
ФОТ (ГПХ)	38 480	316 752	1 053 088	2 859 772	4 268 092
Итого по проекту	115 253 611	16 655 808	28 641 867	56 530 463	217 081 749

ФИНАНСИРОВАНИЕ ПРОГРАММЫ РАЗВИТИЯ НГТУ НЭТИ В РАМКАХ ПРИОРИТЕТ 2030 на 2024 г., тыс. руб.

	0706 D8 (Цифровизация)	0706 S4 (Образование)	0708 S4 (Наука)	Всего
Базовая часть	95 928	13 989	46 011	155 928
Специальная часть	0	0	317 671	317 671
итого	95 928	13 989	363 682	473 599

РАСПРЕДЕЛЕНИЕ СРЕДСТВ СУБСИДИИ ПРИОРИТЕТ 2030 в 2024 году

Вид расходов/ проект	Силовая электроника и интеллектуальная энергетика	Новые материалы для прорывных технологий	Новые инженерные решения и искусственный интеллект для биомедицины	Институциональные (общеуниверситетские) проекты	Итого Приоритет 2030
	СП1	СП2	СП3		
ФОТ	37 735 600	14 459 361	14 230 300	61 572 819	127 998 080
Оборудование и комплектующие	172 138 400	29 520 000	5 240 000		206 898 400
Прочее	3 615 500	420 000	3 640 000		7 675 500
Всего распределено по состоянию на 22.02.24	213 489 500	44 399 361	23 110 300	61 572 819	342 571 980

ЦЕЛЕВОЙ ПОКАЗАТЕЛЬ ПО ЧИСЛЕННОСТИ НПР

Категория	факт 2023		план 2024	
	Всего	ППС до 39		ППС до 39
ППС	669,3	233,5 (34,887%)	730	254,77 (34,9%)
НР	67,1	—	150	—
Итого	736,4	—	880	—

ПОКАЗАТЕЛИ ЭФФЕКТИВНОСТИ ПРИОРИТЕТ 2030 (БАЗОВАЯ ЧАСТЬ) ЗА 2023 ГОД

Справочно:

Среднесписочная численность ППС (осн.)	669,3
Среднесписочная численность НР (осн.)	67,1
всего ННР	736,4

Наименование показателя	Ед. изм.	на 1 ННР		тыс. руб.	
		план	факт	план	факт
Объем НИОКР на 1 ННР	тыс. руб.	798,780	871,213	588 221,592	641 561,029
Доля работников в возрасте до 39 лет в общей численности ППС	%	34,722	34,887	-	-
Доля обучающихся, получивших на бесплатной основе дополнительную квалификацию, в общей численности обучающихся (бак., спец., маг.)	%	13,761	13,867	-	-
Доходы университета из средств от приносящей доход деятельности	тыс. руб.	1 822,561	1 966,226	1 342 133,902	1 447 929,066
Количество обучающихся по программам ДПО на цифровой кафедре	чел.	1 442	1 622	-	-
Объем затрат на научные исследования и разработки из собственных средств университета	тыс. руб.	79,268	103,569	58 373,171	76 268,000

ПОКАЗАТЕЛИ ЭФФЕКТИВНОСТИ ПРИОРИТЕТ 2030 (БАЗОВАЯ ЧАСТЬ) НА 2024 ГОД

Наименование показателя	Ед. изм.	на 1 НПП		тыс. руб./ед.	
		план	факт	план	факт
Объем доходов от реализации ДПО	тыс. руб.	145,122	185,768	106 867,805	136 799,748
Объем средств, поступивших от выполнения НИР, ОКР, НТУ по договорам с организациями реального сектора экономики и за счет средств бюджета НСО	тыс. руб.	713,171	612,986	525 178,927	451 402,787
Доля обучающихся по образовательным программам высшего образования по договорам о целевом обучении	%	4,959	5,075	-	-
Доля обучающихся по образовательным программам высшего образования, прибывших из других субъектов Российской Федерации	%	53,186	53,491	-	-
Доля иностранных граждан и лиц без гражданства, в общей численности обучающихся по образовательным программам высшего образования	%	14,752	16,949	-	-
Объем доходов от РИД	тыс. рублей	6,098	6,100	4 490,244	4 492,299
Количество индексируемых в базе данных Web of Science Core Collection публикаций за последние три полных года	Ед.	0,384	0,313	282,885	230,632
Количество индексируемых в базе данных Scopus публикаций типов "Article", "Review" за последние три полных года	Ед.	0,759	0,741	558,586	545,997

ПОКАЗАТЕЛИ ЭФФЕКТИВНОСТИ ПРИОРИТЕТ 2030 (БАЗОВАЯ ЧАСТЬ) НА 2024 ГОД

Справочно:

Среднесписочная численность ППС (осн.)

730

Среднесписочная численность НР (осн.)

150

всего ННР

880

Наименование показателя	Ед. изм.	на 1 ННР	тыс. руб.
Объем НИОКР на 1 ННР	тыс. руб.	1 045,455	920 000,4
Доля работников в возрасте до 39 лет в общей численности ППС	%	34,900	-
Доля обучающихся, получивших на бесплатной основе дополнительную квалификацию, в общей численности обучающихся (бак., спец., маг.)	%	17,900	-
Доходы университета из средств от приносящей доход деятельности	тыс. руб.	1 939,773	1 707 000,2
Количество обучающихся по программам ДПО на цифровой кафедре	чел.	2 100	-
Объем затрат на научные исследования и разработки из собственных средств университета	тыс. руб.	88,636	77 999,7

ПОКАЗАТЕЛИ ЭФФЕКТИВНОСТИ ПРИОРИТЕТ 2030 (СПЕЦЧАСТЬ) НА 2024 ГОД

Наименование показателя	Ед. изм.	На 1 НПР	тыс. руб./ед.
Количество индексируемых в базе данных Web of Science Core Collection публикаций за последние три полных года	Ед.	0,483	425,0
Количество индексируемых в базе данных Scopus публикаций типов "Article", "Review" за последние три полных года	Ед.	0,991	872,1
Объем доходов от реализации ДПО	тыс. руб.	147,727	129 999,8
Объем средств, поступивших от выполнения НИР, ОКР, НТУ по договорам с организациями реального сектора экономики и за счет средств бюджета НСО	тыс. руб.	848,182	746 400,2
Доля обучающихся по образовательным программам высшего образования по договорам о целевом обучении	%	5,9	-
Доля обучающихся по образовательным программам высшего образования, прибывших из других субъектов Российской Федерации	%	54	-
Доля иностранных граждан и лиц без гражданства, в общей численности обучающихся по образовательным программам высшего образования	%	17,1	-
Объем доходов от РИД	тыс. руб.	11,364	10 000,3

МЕМОРАНДУМ

Объем средств, поступивших от выполнения НИР, ОКР, НТУ по договорам с организациями реального сектора экономики и за счет средств бюджета субъекта Российской Федерации

	План	Факт	Невыполнение
2021	306 387,71	234 216,66	72 171,05
2022	418 499,64	323 576,59	94 923,05
2023	525 178,93	451 402,79	73 776,14
2024	920 000,40		920 000,40
Всего план на 2024 год			1 160 870,63

ИСПОЛНЕНИЕ БЮДЖЕТА 2023 ГОДА И УТВЕРЖДЕНИЕ БЮДЖЕТА НА 2024 ГОД



**НГТУ
НЭТИ**

Новосибирский государственный
технический университет НЭТИ

Батаев Анатолий Андреевич
д-р техн. наук, профессор
ректор

Заседание ученого совета
28.02.2024