



# ПЛАНЫ РАЗВИТИЯ КАМПУСА НГТУ НАТИ

25.10.2023

Проректор по общим вопросам  
к.т.н. Рыбалко А.И.

# ВЫЗОВЫ ДЛЯ КАМПУСНОЙ ПОЛИТИКИ

01

## Трансформация базовых процессов университетов

Базовые процессы университетов (образование и исследование) дополняются проектной, инновационной и производственной деятельностью, которые требуют другой организации пространства кампуса и работы с ним на других принципах.

02

## Качество городской среды – фактор выбора университетов

Формирование комфортной городской среды для студентов, проживающих в непосредственной близости от университета становится фактором конкуренции за талантливых абитуриентов. Запрос на привлечение талантливой молодежи из других регионов.

03

## Коллаборации и открытость – фактор конкурентоспособности университетов

Кампус должен стать площадкой для междисциплинарной и совместной работы с партнерами: университетами, академическими институтами, технологическими компаниями. В кампусе появятся соответствующие места для коммуникации и демонстрации возможностей.

04

## Дефицит территории для выполнения программ развития университетов

Для реализации планов развития требуется расширение и трансформация пространств базовых кампусов, обеспечивающие возможность реализации новых видов деятельности.

# ИННОВАЦИОННЫЙ КАМПУС В ЦЕНТРЕ ГОРОДСКОЙ АГЛОМЕРАЦИИ

## Приоритетные научные направления:

- Силовая электроника и интеллектуальная энергетика
- Новые материалы для прорывных технологий
- Новые инженерные решения и искусственный интеллект для биомедицины

**450 чел.**  
ученых и инженеров

## Базовые процессы:

Коллаборации с ведущими исследовательскими институтами, университетами, отечественными и зарубежными промышленными партнерами

Новые образовательные программы, новая магистратура

Экспериментальное / мелкосерийное производство наукоемкой продукции

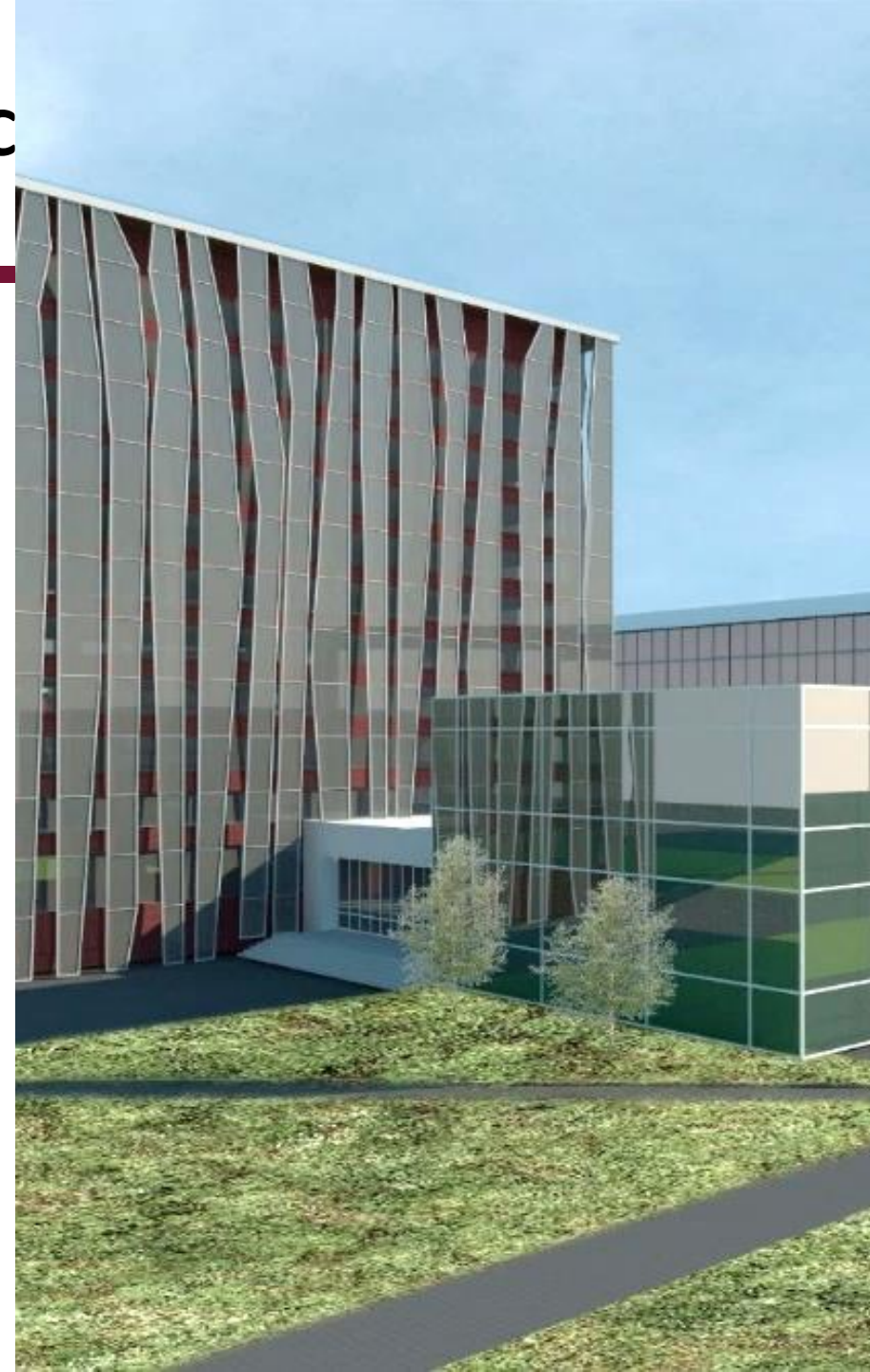
## Вспомогательные процессы:

Коммуникационная площадка (круглый стол, общая зона пользования, food court)

Конгресс сервис (зоны приема и размещения гостей, конференц-залы, аудитории)

Общежитие для магистрантов, аспирантов, постдоков

Спортивные площадки



# КАМПУС – ТЕРРИТОРИЯ КРУПНЫХ СОБЫТИЙ

**Кампус университета** — территория международных научных конференций, международных соревнований по спортивному программированию, инженерных чемпионатов, хакатонов.



Проектно-образовательный  
интенсив «Архипелаг 20.35»



Всероссийский молодежный научный  
форум «Наука будущего – наука молодых»



### 3 локация НГТУ Конгресс парк «ОБЪ»

места для проведения симпозиумов, конференций, выездных летних/ зимних школ и иных публичных мероприятий международного уровня, места для проведения симпозиумов, конференций, выездных летних/зимних школ и иных публичных мероприятий международного уровня

### 2 локация НГТУ

места для обучения и проживания студентов НГТУ

### 1 локация НГТУ

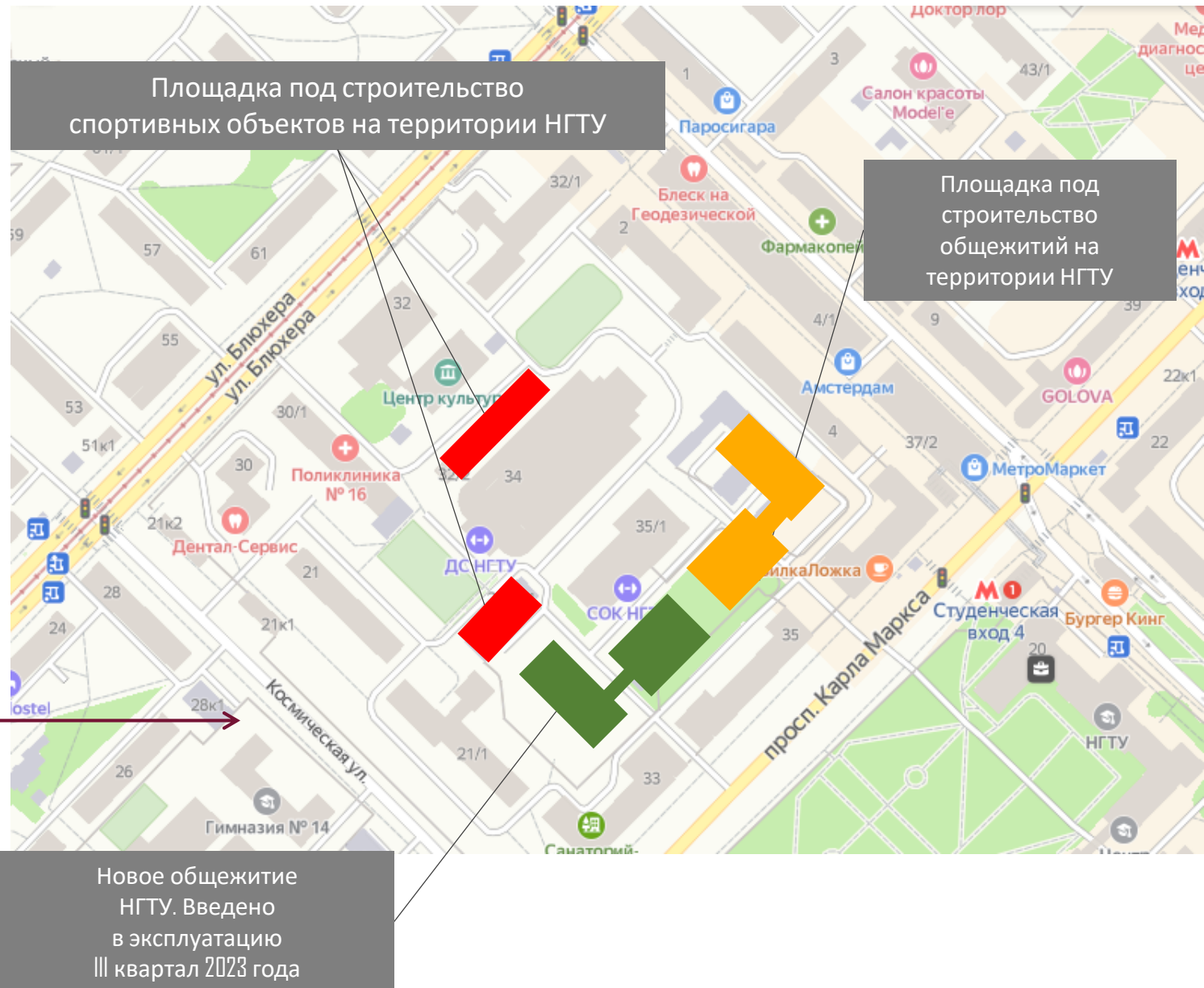
места для обучения и проживания студентов НГТУ



## Ленинский район города

Площадки, используемые под строительство новых общежитий кампуса, и спортивных площадок находятся на праве оперативного управления у НГТУ, расположены в черте города Новосибирска, территория кампуса обеспечена инженерными сетями и транспортной инфраструктурой

на перспективных площадках под строительство расположены гаражи и овощехранилище (в рамках строительства необходимо выкупить частные гаражи, овощехранилище и освободить площадки)



# ПРОЕКТ ОБЩЕЖИТИЯ

**21085,9 м<sup>2</sup>**

общая площадь

**790 мест**

в жилых помещениях

**1753,5 м<sup>2</sup>**

площадь застройки

**2**

блока

**13 и 16**

этажей

Возможность использования проекта общежития повторного применения позволит сократить сроки развития кампуса:

- + в подвальном этаже размещен тренажерный зал на **33 места в каждом блоке**
- + на первом этаже размещен обеденный зал кафе на **45 мест в каждом блоке**
- + пространство для самостоятельных занятий и комната для отдыха и досуга
- + открытая стоянка **15м/мест**



# ПРОЕКТ КАМПУСА

Будут созданы условия для:

- + формирования в Сибири инженерно-предпринимательского университета мирового уровня на базе НГТУ;
- + трансформации образовательной, научной, инновационной политик университетов-участников;
- + обеспечения комфортных условий проживания студентов и аспирантов, способствующих реализации их интеллектуального и творческого потенциала



## Преимущества проекта:

- + расположен непосредственно в городской черте
- + интегрированность кампуса в городскую среду (широкая доступность инфраструктуры кампуса, в т.ч. нерезидентам кампуса)
- + близость и удобство использования транспортной инфраструктуры города
- + отсутствует необходимость выделения дополнительных земельных участков
- + площадки под строительство обеспечены инженерной инфраструктурой (электроснабжение, теплоснабжение, водоснабжение, водоотведение), что существенно сокращает стоимость проекта